

# Procontrol<sup>®</sup> RSC-ERB

Ethernet / Rádió konverter

---

*Kezelői és telepítői kézikönyv*

Verzió: 3.1

2007.11.16

**© 2007 Procontrol Electronics Ltd.**

Minden jog fenntartva.

A Worktime, a Workstar, a WtKomm a Procontrol Electronics Ltd. hivatalos terméknevei. A dokumentumban található védjegyek a bejegyzett tulajdonosok tulajdonát képezik.

A Procontrol Electronics Ltd. fenntartja ezen dokumentum szerzői jogait: a dokumentumot a vásárló vállalaton kívüliek részére sokszorosítani, módosítani, publikálni – akár részben, akár egészben - csak a szerző előzetes írásbeli engedélyével szabad.

A Procontrol Electronics Ltd. bármikor megváltoztathatja a dokumentumot és a szoftvert anélkül, hogy erről tájékoztatást adna ki.

A Procontrol Electronics Ltd. nem vállal felelősséget a szoftver vagy dokumentáció pontosságáért, valamely konkrét alkalmazásra való megfelelőségéért vagy használhatóságáért.

# Tartalomjegyzék

---

Biztonsági óvintézkedések .....	5
Procontrol RSC-ERB .....	6
Ethernet - Rádió konverter .....	6
Bemutató: .....	6
Tulajdonságok .....	6
További tulajdonságok:.....	6
Alkalmazás: .....	7
Bekötés:.....	7
A beállítás menete:.....	11
A rádiós egységről:.....	11
Konfigurálás:.....	12
Tápegység: .....	15
Kapcsolat a gyártóval .....	16

## *Köszöntés*

Köszönjük, hogy a Procontrol terméke mellett döntött.

A Procontrol Electronics Ltd. az 1980-as évek közepe óta foglalkozik beléptetés, munkaidő-nyilvántartás és az automatizált elektronikai mérés területével, termékeit az összegyűjtött tapasztalatok és a számos elégedett felhasználó javaslatai alapján fejlesztette és fejleszti ma is.

Rendszereink Magyarország számos vállalatánál üzemelnek, kis létszámú műhelyektől országos telephelyhálózattal rendelkező nagyvállalatokig.

Reméljük, hogy termékeinket és szolgáltatásainkat Önök is meglelégedéssel fogják használni.

## **Biztonsági óvintézkedések**

Kérjük, olvassa el gondosan a következő figyelmeztetéseket, mielőtt használná az eszközt. Használja a terméket rendeltetésszerűen, az ebben az útmutatóban leírt eljárásoknak megfelelően. Cégünk nem vállal felelősséget a nem rendeltetésszerű használatból eredő károkért.

- Ne kísérelje meg szétszerelni vagy megváltoztatni e termék egyetlen részét sem!
- Ne tárolja a megadott tartományon kívül eső hőmérsékleteken és ne működtesse a megadott tartományon kívül eső környezetben, mivel az a termék élettartamát csökkenti vagy a termék meghibásodásához vezethet.
- Ne hagyja, hogy ez a termék vízzel vagy más folyadékokkal kerüljön érintkezésbe! A termék folyamatos használata ilyen környezetben tüzet vagy áramütést okozhat.
- Ne helyezze a terméket hőforrás közelébe, illetve ne tegye ki az eszközt közvetlen láng vagy hő hatásának, mivel az eszköz olyankor felrobbanhat.
- A készüléket csak arra használja, amire a gyártó tervezte!

### **A biztonságról**

Csak a készülékhez mellékelt tápegységet használja. Ha nem a gyártó által mellékelt tápegységet használja, győződjön meg róla, hogy az megfelel az ide vonatkozó nemzeti szabványoknak. Ha a tápegység bármilyen módon hibás, lépjen kapcsolatba a gyártóval.

A készüléket csak e kézikönyv specifikációjáról szóló részében leírt áramforrásról üzemeltesse. Ne nyissa ki az eszközt. A készülékben nincsenek felhasználó által javítható alkatrészek.

### **Tűz és áramütés elkerüléséhez:**

Ügyeljen arra, hogy a gyerekek ne dobjanak és ne nyomjanak be különféle tárgyakat a készülék házának nyílásain. Ne szereljen fel olyan tartozékokat, amelyeket nem ehhez az eszközhöz terveztek. Ha a készüléket huzamosabb ideig nem használja, valamint

villámlás esetén, húzza ki a tápkábelt a fali aljzatból.

### **Telepítéskor**

Ügyeljen arra, hogy a tápkábelre ne tegyen semmit, és ne is guruljon rá semmi, valamint ne helyezze az eszközt olyan helyre, ahol a tápkábel megsérülhet. Ne használja a készüléket víz közelében, például fürdőkád, mosdó, mosogató, szárítóedény vagy medence közelében, illetve nedves pincében. Ne tegye a készüléket radiátor vagy más hőforrás közelébe vagy fölé.

### **Tisztításakor**

A kijelző tisztítása előtt húzza ki az eszközt. Enyhén nedves (nem vizes) ruhát használjon. Ne fújjon aeroszol típusú tisztítószerrel közvetlenül a képernyőre, mert a túlzott mértékű nedvesség áramütéshez vezethet.

### **Általános jogok és felelősségek**

Az eszköz gyártására a Procontrol Kft-nek kizárólagos joga van, ezért a berendezés egészének ill. bármely részének lemásolása, duplikálása TILOS!

A Procontrol Kft. fenntartja a jogot, hogy a kiadott leírásban rögzített adatokat bármikor, előzetes bejelentési kötelezettség nélkül megváltoztassa, azoktól eltérjen.

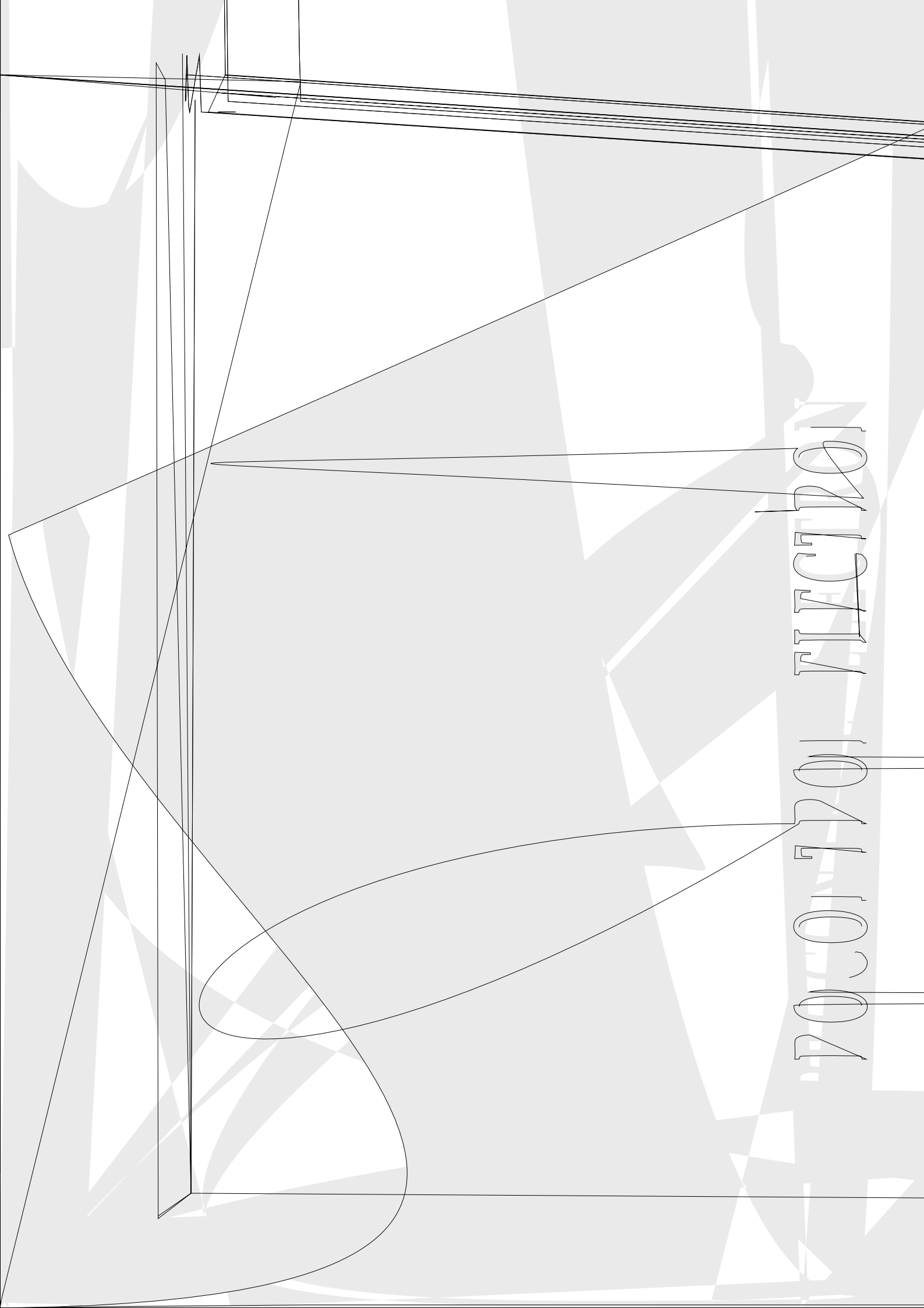
A Procontrol Kft. semmiféle felelősséget nem vállal az eszköz használatáért és alkalmazása következményeiért.



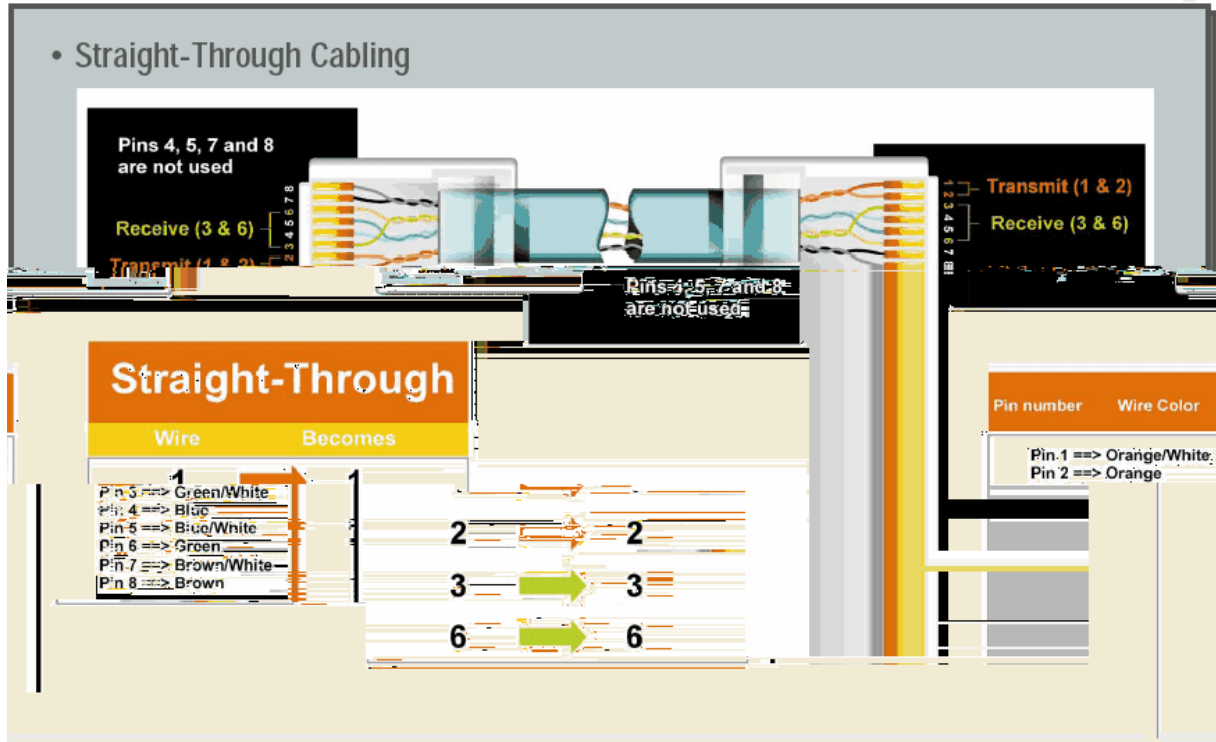
PROCONTROL ELECTRONICS LTD.



ՀԱՅԿԱՍՏԱՆԻ ԲԱՆԿԱԿԵՆՏՐԱԼ ԿՈՐԹՈՐԱՏՈՐԱՏԻՎ ԿՈՄԻՏԵ



A számítógép hálózat egyik szabad végpontját egy egyenes (Straight-Trough) patch kábelvel kössük a készülékbe:



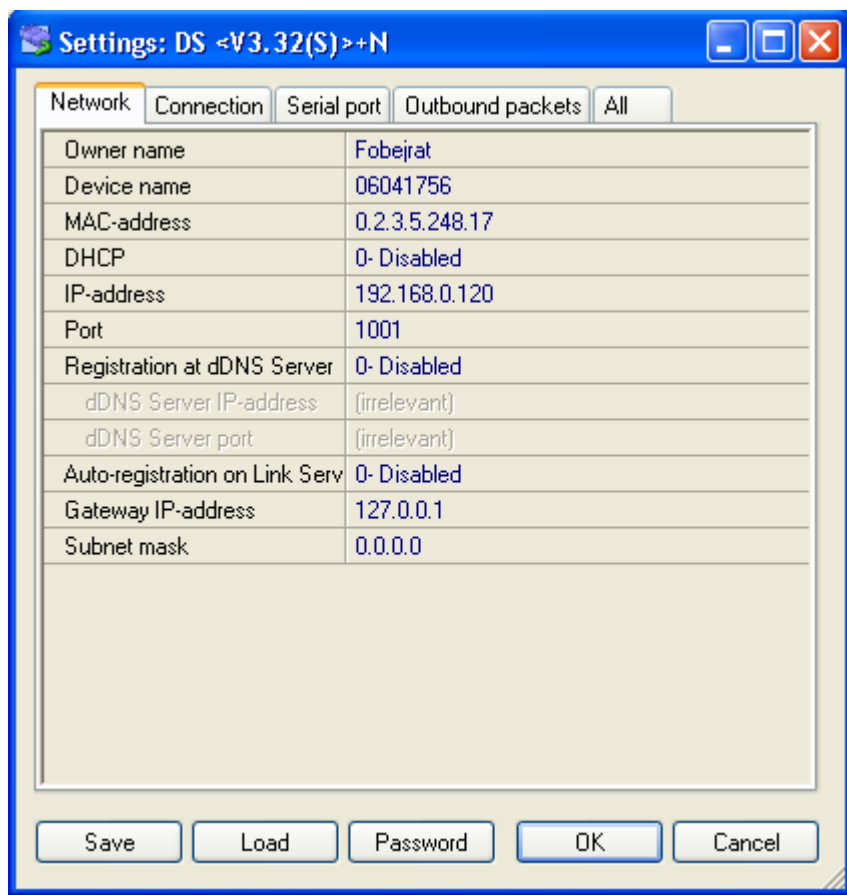






## A beállítás menete:

DS manager -> készülék kiválasztása -> settings



Itt beállíthatók a paraméterek: eszköznév, IP-cím, soros port, stb...

Lehetőség van a beállított paraméterek mentésére, illetve a mentett paraméterek betöltésére is.

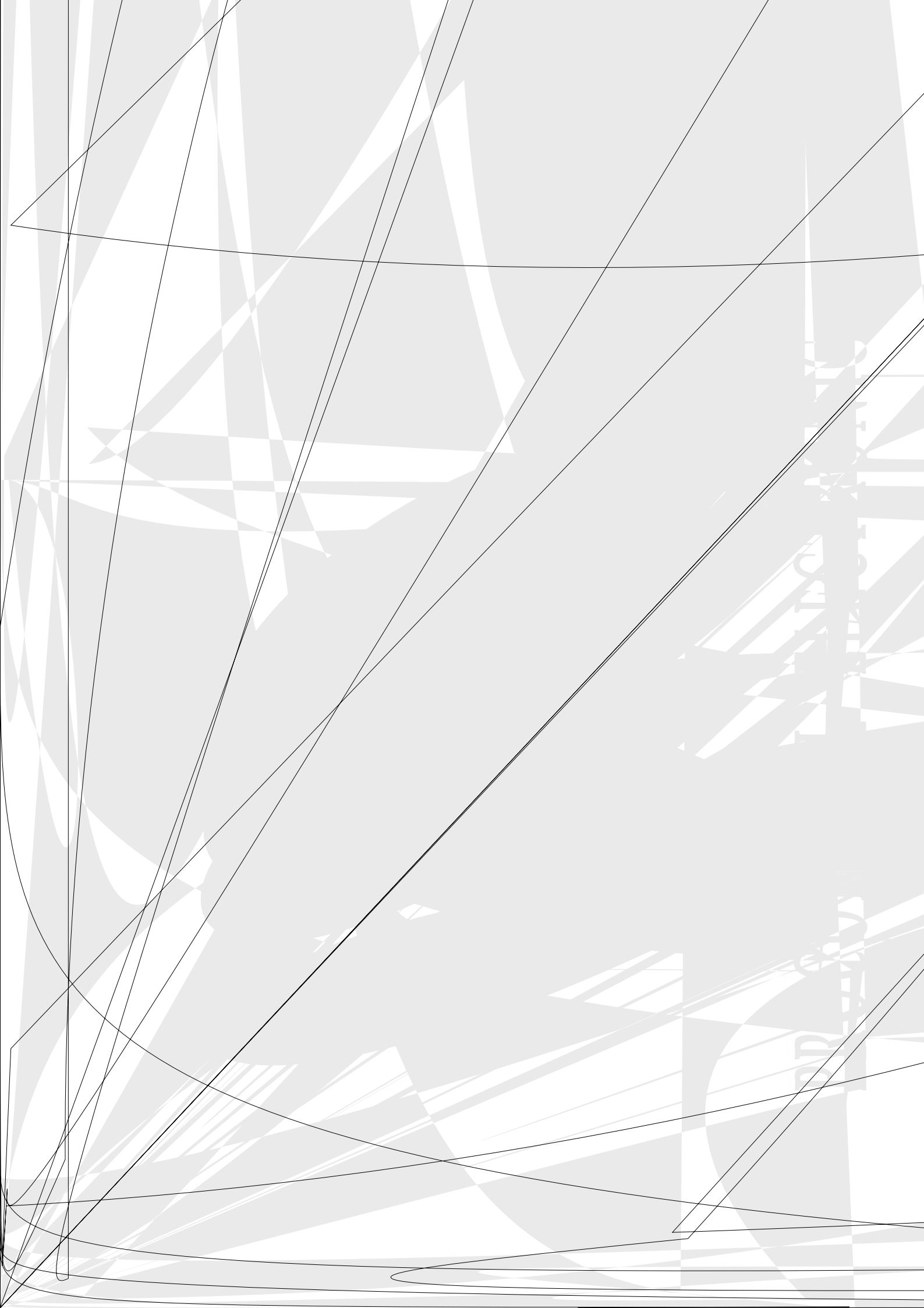
Előfordulhat, hogy az eszköz, amelyhez csatlakoztatni kívánjuk a konvertert, csak fix adatátviteli sebességgel (baud rate) üzemel. Ilyen esetben be kell állítani a megfelelő értéket a serial port fülön. Ezzel egyidejűleg a rádiós egységet is be kell állítani.

## A rádiós egységről:

A konverter Procontrol **RFP-3** rádiómodult tartalmaz. A modul leírásáról, konfigurálásáról a csatolt adatlapon olvashat.

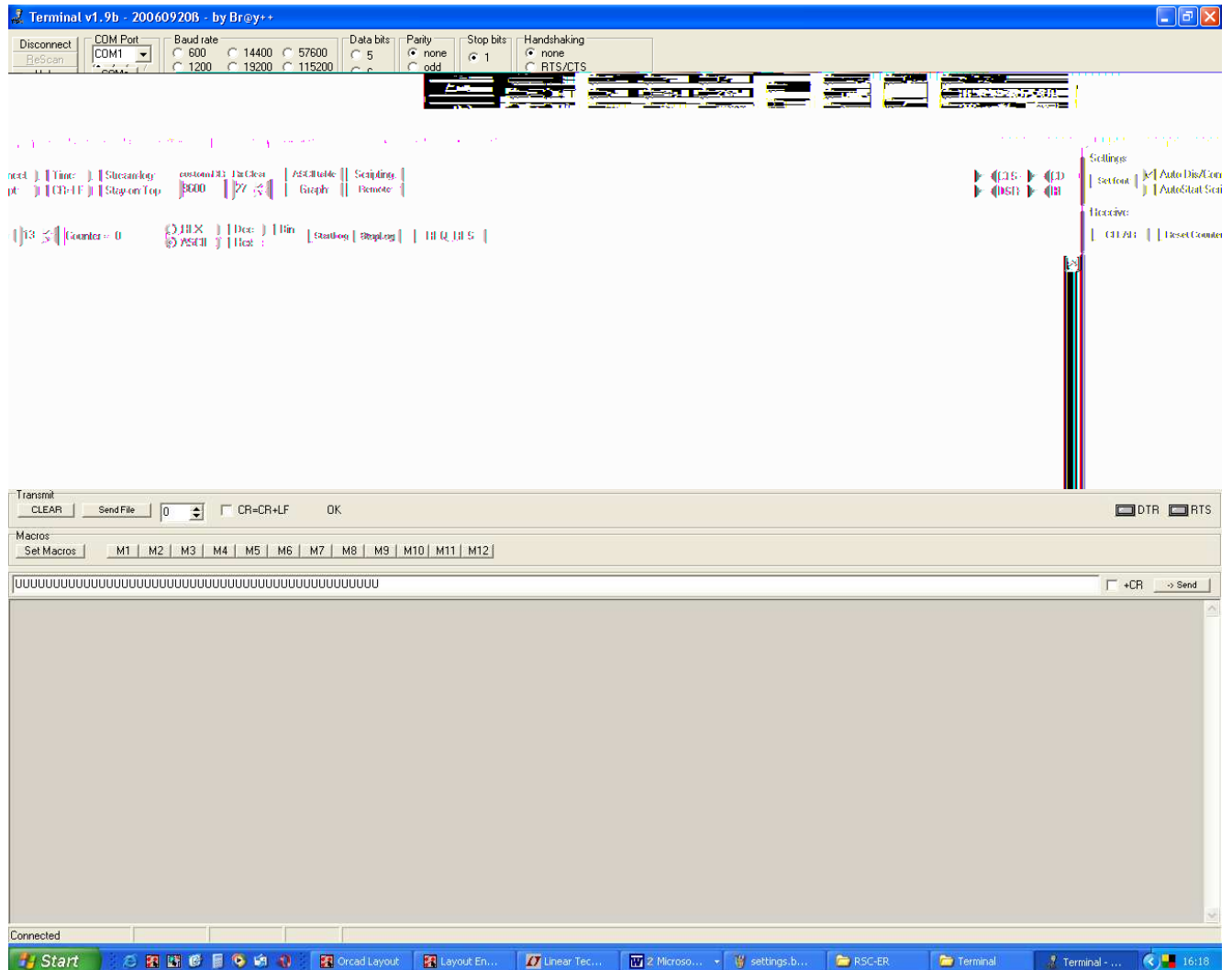
# PROCONTROL ELECTRONICS LTD.





## A Terminal program használata

A program telepítést nem igényel, kicsomagolás/másolás után azonnal futtatható. A szükséges beállítások a képen láthatók. A „Connect” gombbal csatlakozhatunk a soros porton levő eszközhöz.



**Amennyiben a Baud Rate-et módosítjuk az Ethernet modulban, ebben a programban is át kell állítani, különben nem működik a kommunikáció.**

Természetesen COM-portnak azt kell megadni, amelyikre csatlakoztattuk a készülékünket. Ethernet csatlakozás esetén az a virtuális portot, amit a készülék IP-címéhez rendeltünk hozzá.



# Kapcsolat a gyártóval

Amennyiben megjegyzése, kérdése, igénye merül fel, az alábbiak szerint veheti fel velünk a kapcsolatot:

**Procontrol Electronics Ltd.**

**Internet: [www.procontrol.hu](http://www.procontrol.hu)**

Cseke Ervin

[cservin@procontrol.hu](mailto:cservin@procontrol.hu)

**Hardver gyártás/szerviz:**

6723 Szeged, Veresács utca 28/b.

Tel: (62) 444-007 Fax: (62) 444-181

Kérjük, hogy a programmal kapcsolatos problémáikat, igényeiket lehetőleg írásban közöljék, minél részletesebb és világosabb módon.